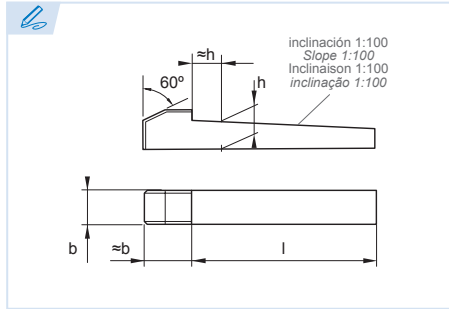
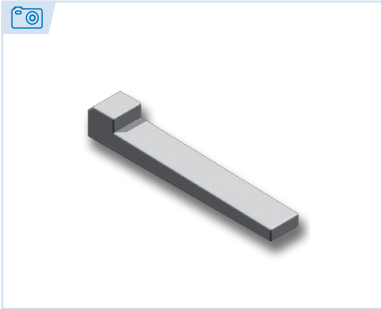




DIN 6887



Chaveta con cabeza
Taper keys with gip head
Clavette à talon
Chaveta com cabeça

Acero C45+C (F-114)
Steel C45+C (F-114)
Acier C45+C (F-114)
Aço C45+C (F-114)

Tolerancia b: h9
b Tolerance: h9
Tolérance b: h9
Tolerância b: h9

Tolerancia h: h9 o h11 según DIN 6880
h Tolerance: h9 or h11 according DIN 6880
Tolérance h: h9 ou h11 suivant DIN 6880
Tolerância h: h9 ou h11 conforme a norma DIN 6880

Resistencia mínima a la tracción: 600 N/mm²
Minimum tensile strenght: 600 N/mm²
Résistance minimum à la rupture: 600 N/mm²
Resistência mínima à tração: 600 N/mm²

Otras medidas, dimensiones especiales y materiales bajo consulta.
Other dimensions, special measurements and materials available on request.
Autres dimensions, spéciales et matières sur demande.
Outras medidas, dimensões especiais e materiais, disponíveis sob consulta.

Las medidas 56x32 a 100x50 son normalizadas sin estandar definidos en longitud. Se fabrican a medida.
The 56x32 and 100x50 dimensions are standard but they do not have a standard length. They are custom made.
Les dimensions 56x32 jusqu'à 100x50 son normalisées sans longueur standard. Fabrication sur mesure.
As medidas 56x32 a 100x50 são normalizadas sem padrões definidos de comprimento. São fabricadas sob medida.

b	4	5	6	8	10	12	14	16	18	20	22	25	28	32	36	40	45	50
h	4	5	6	7	8	8	9	10	11	12	14	14	16	18	20	22	25	28
l	14	14	16	20	25	32	40	45	50	56	63	70	80	90	100	110	125	140
	16	16	18	22	28	36	45	50	56	63	70	80	90	100	110	125	140	160
	18	18	20	25	32	40	50	56	63	70	80	90	100	110	125	140	160	180
	20	20	22	28	36	45	56	63	70	80	90	100	110	125	140	160	180	200
	22	22	25	32	40	50	63	70	80	90	100	110	125	140	160	180	200	220
	25	25	28	36	45	56	70	80	90	100	110	125	140	160	180	200	220	250
	28	28	32	40	50	63	80	90	100	110	125	140	160	180	200	220	250	280
	32	32	36	45	56	70	90	100	110	125	140	160	180	200	220	250	280	320
	36	36	40	50	63	80	100	110	125	140	160	180	200	220	250	280	320	360
	40	40	45	56	70	90	110	125	140	160	180	200	220	250	280	320	360	400
	45	45	50	63	80	100	125	140	160	180	200	220	250	280	320	360	400	
		50	56	70	90	110	140	160	180	200	220	250	280	320	360	400		
		56	63	80	100	125	160	180	200	220	250	280	320	360	400			
			70	90	110	140												

	14 - 28	32 - 80	90 - 400
Tolerancia de la longitud de la chaveta (l) Key Length Tolerance (l) Tolérance de la longueur de la clavette Tolerância do comprimento da chaveta (l)	-0,2	-0,3	-0,5

Ref: ?

ejemplo
example
exemple
exemplo

Ref. = 71 - XX - XX - XXX
 b h l

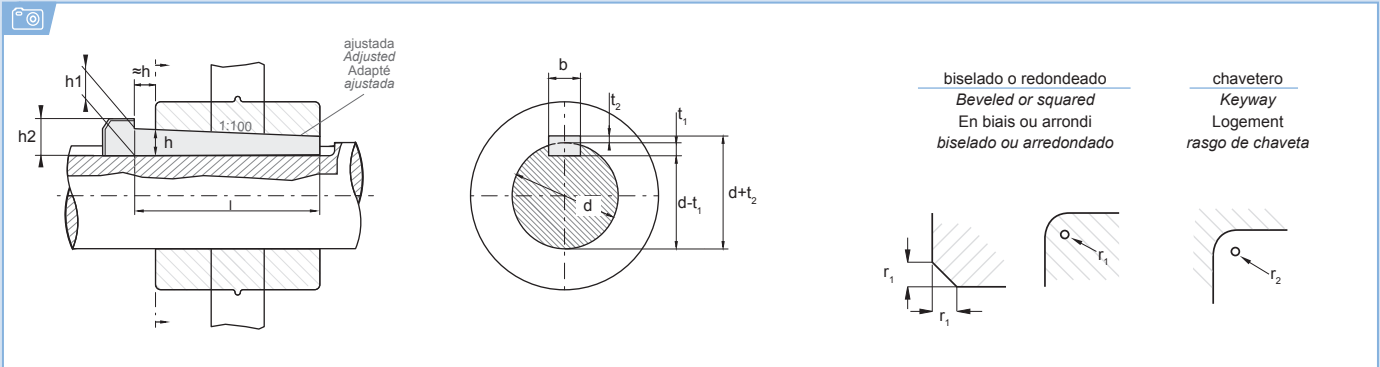
DIN 6887
8x7x50

Ref. = 71-8-7-50





i **Selección de la chaveta con cabeza DIN 6887**
Selection criteria for taper keys with gip head DIN 6887
Élection de la clavette à talon DIN 6887
Seleção da chaveta com cabeça DIN 6887



ES EN FR PT

Anchura del chavetero
Keyway Width
Largeur du logement
Largura do rasgo de chaveta

Profundidad del chavetero del eje
Keyway Shaft Depth
Profondeur du logement de l'arbre
Profundidade do rasgo de chaveta do eixo

Profundidad del eje del cubo
Hub Shaft Depth
Profondeur du logement du moyeu
Profundidade do eixo do cubo

dif. adm. Diferencia admisible
Acceptable Difference
Écart accepté
Diferença admissível

b	h9	4	5	6	8	10	12	14	16	18	20	22	25	28	32	36	40	45	50	56	63	70	80	90	100
h		4	5	6	7	8	8	9	10	11	12	14	14	16	18	20	22	25	28	32	32	36	40	45	50
d	>	10	12	17	22	30	38	44	50	58	65	75	85	95	110	130	150	170	200	230	260	290	330	380	440
	≤	12	17	22	30	38	44	50	58	65	75	85	95	110	130	150	170	200	230	260	290	330	380	440	500
h1 max.		4,1	5,1	6,1	7,2	8,2	8,2	9,2	10,2	11,2	12,2	14,2	14,2	16,2	18,3	20,4	22,4	25,4	28,4	32,5	32,5	36,5	40,5	45,6	50,6
	dif. adm.	-0,1	-0,1	-0,1	-0,2	-0,2	-0,2	-0,2	-0,2	-0,2	-0,2	-0,2	-0,2	-0,2	-0,2	-0,3	-0,3	-0,3	-0,3	-0,3	-0,3	-0,3	-0,3	-0,3	-0,3
h2		7	8	10	11	12	12	14	16	18	20	22	22	25	28	32	36	40	45	50	50	56	63	70	80
Anchura del chavetero (=b)	D10	4	5	6	8	10	12	14	16	18	20	22	25	28	32	36	40	45	50	56	63	70	80	90	100
t1 Profundidad del chavetero del eje		2,5	3,0	3,5	4,0	5,0	5,0	5,5	6,0	7,0	7,5	9,0	9,0	10,0	11,0	12,0	13,0	15,0	17,0	20,0	20,0	22,0	25,0	28,0	31,0
	dif. adm.	+0,1	+0,1	+0,1	+0,2	+0,2	+0,2	+0,2	+0,2	+0,2	+0,2	+0,2	+0,2	+0,2	+0,2	+0,3	+0,3	+0,3	+0,3	+0,3	+0,3	+0,3	+0,3	+0,3	+0,3
t2 max. Profundidad del chavetero del cubo		1,2	1,7	2,2	2,4	2,4	2,4	2,9	3,4	3,4	3,9	4,4	4,4	5,4	6,4	7,1	8,1	9,1	10,1	11,1	11,1	13,1	14,1	16,1	18,1
	dif. adm.	+0,1	+0,1	+0,1	+0,2	+0,2	+0,2	+0,2	+0,2	+0,2	+0,2	+0,2	+0,2	+0,2	+0,2	+0,3	+0,3	+0,3	+0,3	+0,3	+0,3	+0,3	+0,3	+0,3	+0,3
r1	min.	0,16	0,25	0,25	0,25	0,4	0,4	0,4	0,4	0,4	0,6	0,6	0,6	0,6	0,6	1,0	1,0	1,0	1,0	1,6	1,6	1,6	2,5	2,5	2,5
	max.	0,25	0,4	0,4	0,4	0,6	0,6	0,6	0,6	0,6	0,8	0,8	0,8	0,8	0,8	1,2	1,2	1,2	1,2	2,0	2,0	2,0	3,0	3,0	3,0
r2	min.	0,16	0,25	0,25	0,25	0,4	0,4	0,4	0,4	0,4	0,6	0,6	0,6	0,6	0,6	1,0	1,0	1,0	1,0	1,6	1,6	1,6	2,5	2,5	2,5
	max.	0,08	0,16	0,16	0,16	0,25	0,25	0,25	0,25	0,25	0,4	0,4	0,4	0,4	0,4	0,7	0,7	0,7	0,7	1,2	1,2	1,2	2,0	2,0	2,0